

ActivePure® INDUCT 10000

Przełom w walce z wirusami, bakteriami
i innymi szkodliwymi dla zdrowia zanieczyszczeniami



Zastosowanie

ActivePure® INDUCT 10000 idealnie sprawdzi się w projektowanych oraz istniejących już systemach wentylacyjnych i klimatyzacyjnych. Urządzenie eliminuje zagrożenia mikrobiologiczne, wykorzystując do tego opatentowaną, innowacyjną technologię ActivePure® RCI.

ActivePure® INDUCT 10000 przeznaczony jest do zastosowania w małych i dużych budynkach wyposażonych w instalację wentylacji mechanicznej. Urządzenie działa w sposób bezpieczny podczas obecności ludzi, zapewniając nieprzerwaną 24/7 czystość mikrobiologiczną w pomieszczeniu.

ActivePure® RCI jest jedyną na świecie technologią aktywnej dezynfekcji, która działa w całej kubaturze pomieszczenia, również w trudno dostępnych miejscach. Technologia ta jest w pełni bezpieczna dla ludzi, roślin i zwierząt.

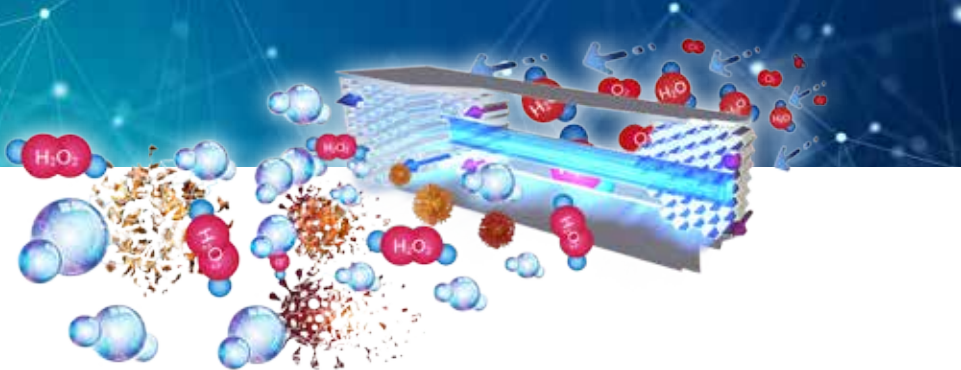
To, co wyróżnia technologię ActivePure® RCI na tle wszystkich innych, to możliwość jednoczesnej, aktywnej dezynfekcji powietrza i powierzchni w obecności ludzi. Technologia ta została zaprojektowana do bezobsługowego i ciągłego działania 24/7. Umożliwia to nieosiągalną do tej pory dla innych technologii, prewencyjną dezynfekcję dowolnej części lub nawet całego budynku, w czasie jego normalnej, codziennej pracy.



**NOWA JAKOŚĆ
POWIETRZA**

Potwierdzona skuteczność eliminacji:

- wirusów (m.in. SARS-CoV-2 - 99%, A H1N1 - 100%, A H5N5 - 100%, EBV-2 - 100%)
- bakterii (m.in. New Delhi - 99%, Legionella pneumophila - 100%, Escherichia coli - 100%, Enterococcus faecalis - 99%)
- grzybów (m.in. Candida albicans - 100%, Aspergillus niger - 99%, Penicillium chrysogenum - 96%)
- lotnych związków organicznych (m.in. Formaldehyd - 91,9%)
- alergenów
- nieprzyjemnych zapachów



Zasada działania

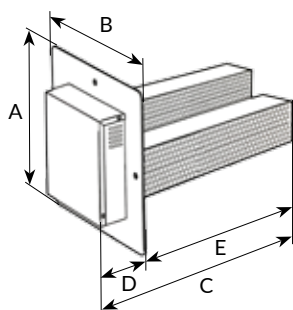
Powietrze nawiewane przez wentylację wnika do urządzenia - zostaje uzdatnione przez system ActivePure® RCI, który nasycza je w naturalne utleniacze oraz jony wodorotlenkowe i nadtlenkowe. Wzbogacone w ten sposób powietrze przenika do pomieszczeń, gdzie aktywnie eliminuje zagrożenia mikrobiologiczne oraz redukuje alergeny i lotne związki organiczne.

Ważne fakty

- Technologia ActivePure® RCI redukuje wirusa SARS-CoV-2 z powietrza (99,9% w czasie krótszym niż 3 minuty) oraz z powierzchni (98%)
- Technologia ActivePure® RCI to potwierdzona szeregiem badań skuteczność eliminacji bakterii Gram-ujemnych i Gram-dodatnich, wirusów o budowie RNA i DNA oraz zarodników grzybów i przetrwalnikowych form bakterii
- Technologia ActivePure® RCI została uznana przez NASA za jedno z najważniejszych odkryć naukowców i wpisana na listę „Space Technology Hall of Fame” – obok m.in. takich technologii jak GPS

Korzyści z zastosowania technologii ActivePure® RCI

- Zwiększa poziom bezpieczeństwa użytkowników budynków w czasie epidemii SARS-CoV-2
- Chroni pracowników oraz gości obiektu przed zagrożeniami mikrobiologicznymi bez konieczności opuszczenia pomieszczeń w trakcie procesu oczyszczania
- Zwiększa efektywność pracowników (Harvard Business Review, 2017)
- Zapobiega syndromowi chorego budynku, niwelując: bóle i zawroty głowy, osłabienie, przemęczenie, podrażnienie błon śluzowych oraz oczu
- Ogranicza koszty związane z czyszczeniem kanałów wentylacyjnych
- Neutralizuje nieprzyjemne zapachy, poprawiając komfort przebywania w budynku



Specyfikacja:

Wydatek powietrza	do 3066 m³/h
Wymiary (AxBxCxDxE)	255 x 285 x 430 x 60 x 370 mm
Zasilanie / Pobór mocy	230V, 50/60 Hz / 64 W
Prędkość przepływu powietrza	0-6 m/s
Temperatura powietrza	3-93,3 °C
Średni opór	3-5 Pa
Średnica otworu montażowego w kanale	9,5 cm
Ciężar	3,6 kg
Gwarancja	2 lata

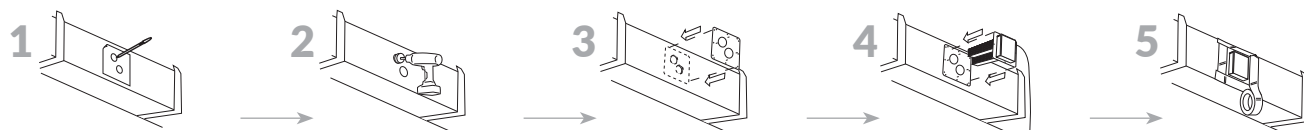
Technologia ActivePure® RCI została zaprojektowana, opracowana i wyprodukowana w USA.

Technologia ActivePure® RCI została przebadana przez niezależne laboratorium, które przeprowadza testy zgodnie z wytycznymi FDA.

Uwaga: Urządzenia dobiera się w zależności od rodzaju oraz stopnia zanieczyszczenia powietrza w pomieszczeniach.

Montaż urządzeń INDUCT

Urządzenia montowane są w kanałach wentylacyjnych w mało inwazyjny sposób i mogą być podłączone do systemu monitoringu.



Uwaga: Maksymalna odległość pomiędzy urządzeniem a ostatnią kratką nawiewną nie powinna przekraczać 30 m. Dopuszcza się wydłużenie podanej odległości po indywidualnej analizie projektu instalacji.



ActivTek Sp. z o.o. ul. Olszewskiego 21, 25-663 Kielce
tel./fax: +48 41 307 06 00, e-mail: biuro@activtek.pl

www.activtek.pl