

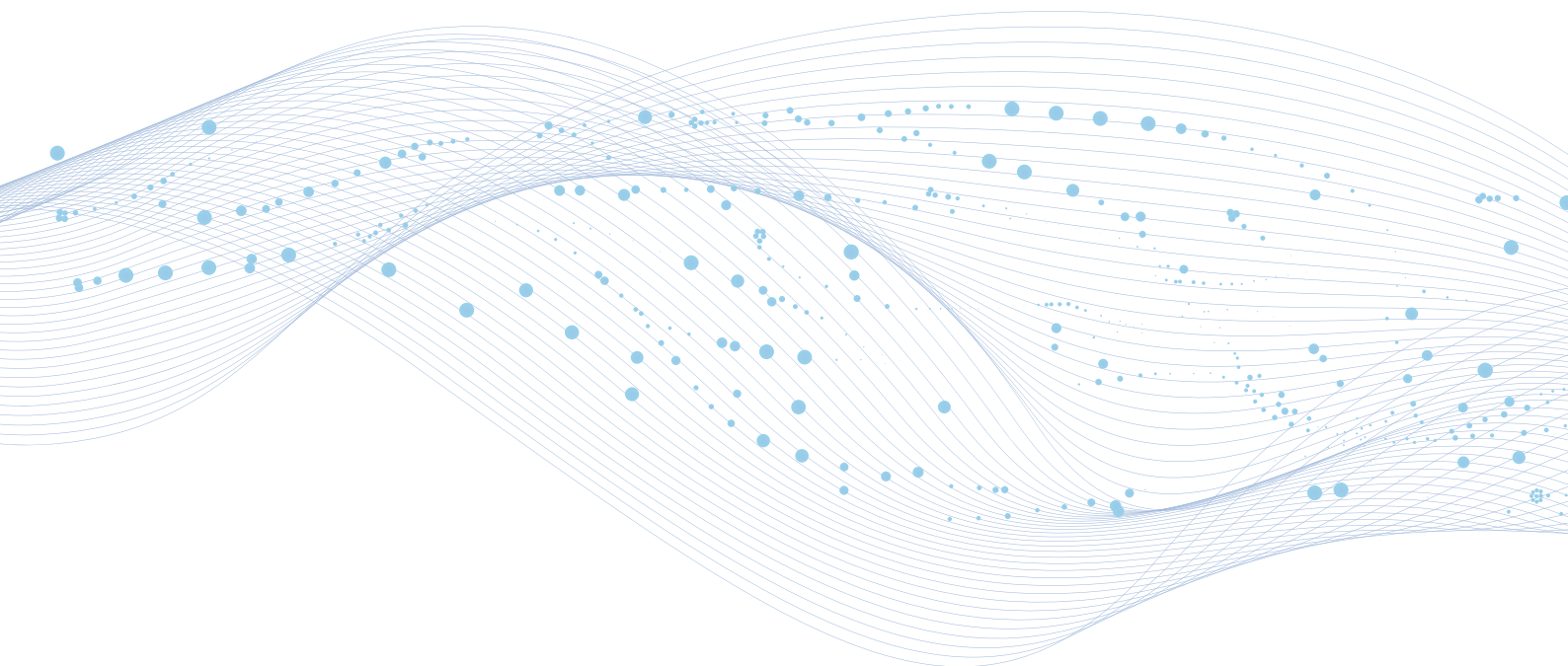
# Technologia ActivePure® RCI

Promieniowa Jonizacja Katalityczna

---

Profesjonalne systemy  
zwiększające bezpieczeństwo mikrobiologiczne  
użytkowników budynków

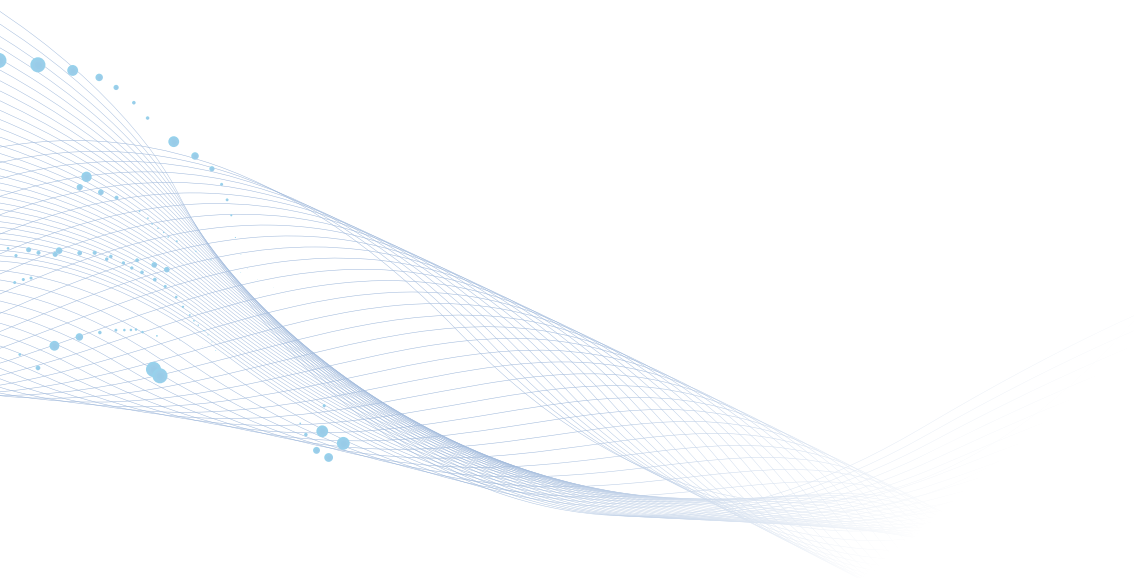






Przełom w walce z wirusami, bakteriami  
i innymi szkodliwymi dla zdrowia zanieczyszczeniami

## **NOWA JAKOŚĆ POWIETRZA**



# Technologia ActivePure® RCI

## ActivTek

Misją firmy ActivTek jest zapewnienie najwyższego standardu bezpieczeństwa mikrobiologicznego w budynkach, w których przebywają ludzie.

ActivTek należy do międzynarodowej grupy firm specjalizujących się w dostarczaniu systemów nowej technologii eliminacji zagrożeń mikrobiologicznych z powietrza i powierzchni.

Firma ActivTek jest wyłącznym dystrybutorem w Polsce systemów wykorzystujących technologię aktywnego oczyszczania ActivePure® RCI.

Na polskim rynku systemy ActivTek pojawiły się w 2010 roku.



### EUROPA

ActivTek POLAND  
ActivTek MEDICA  
ActivTek FOOD  
Vollara  
ActivePure  
ActivePure Medica

### AZJA

ActivTek

### AMERYKA PÓŁNOCNA

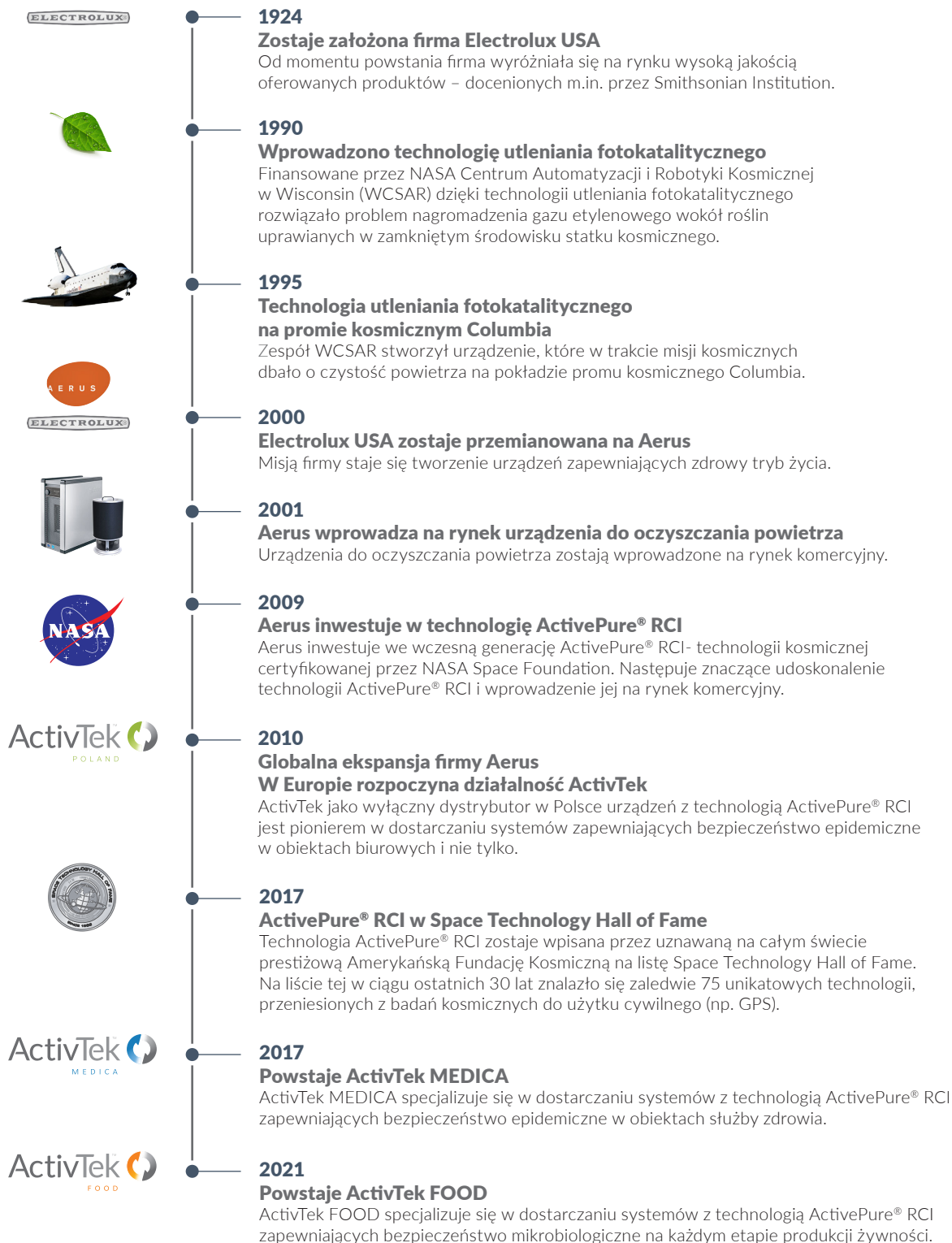
DBG Group Investments LLC  
Vollara  
ActivTek Environment  
ActivePure  
ActivePure Medica

### AMERYKA POŁUDNIOWA

EcoQuest International Inc.

# Historia ActivTek i technologii ActivePure® RCI

## Od Electrolux USA do ActivTek



# Technologia ActivePure® RCI

## przełomowy system aktywnej dezynfekcji

To, co wyróżnia technologię ActivePure® RCI na tle wszystkich innych, to możliwość jednoczesnej dezynfekcji powietrza i powierzchni w obecności ludzi, zwierząt i roślin. Jest ona całkowicie bezpieczna dla organizmów żywych.

Nie umożliwia tego żadna inna technologia.

### Jedyna na świecie aktywna technologia

Unikatowa technologia aktywnej dezynfekcji ActivePure® RCI oparta jest o proces promieniowej jonizacji katalitycznej (RCI - Radiant Catalytic Ionization). Ze względu na swoją skuteczność przeciwdrobnoustrojową i bezpieczeństwo działania, stanowi przełom w eliminacji zagrożeń mikrobiologicznych.

Technologia ActivePure® RCI bazuje na procesach naturalnie zachodzących w przyrodzie. Jako jedyna utrzymuje czystość mikrobiologiczną zarówno w powietrzu, jak i na powierzchniach oraz może działać w obecności ludzi, umożliwiając nieprzerwaną walkę z wirusem SARS-CoV-2 i innymi, szkodliwymi dla zdrowia patogenami.

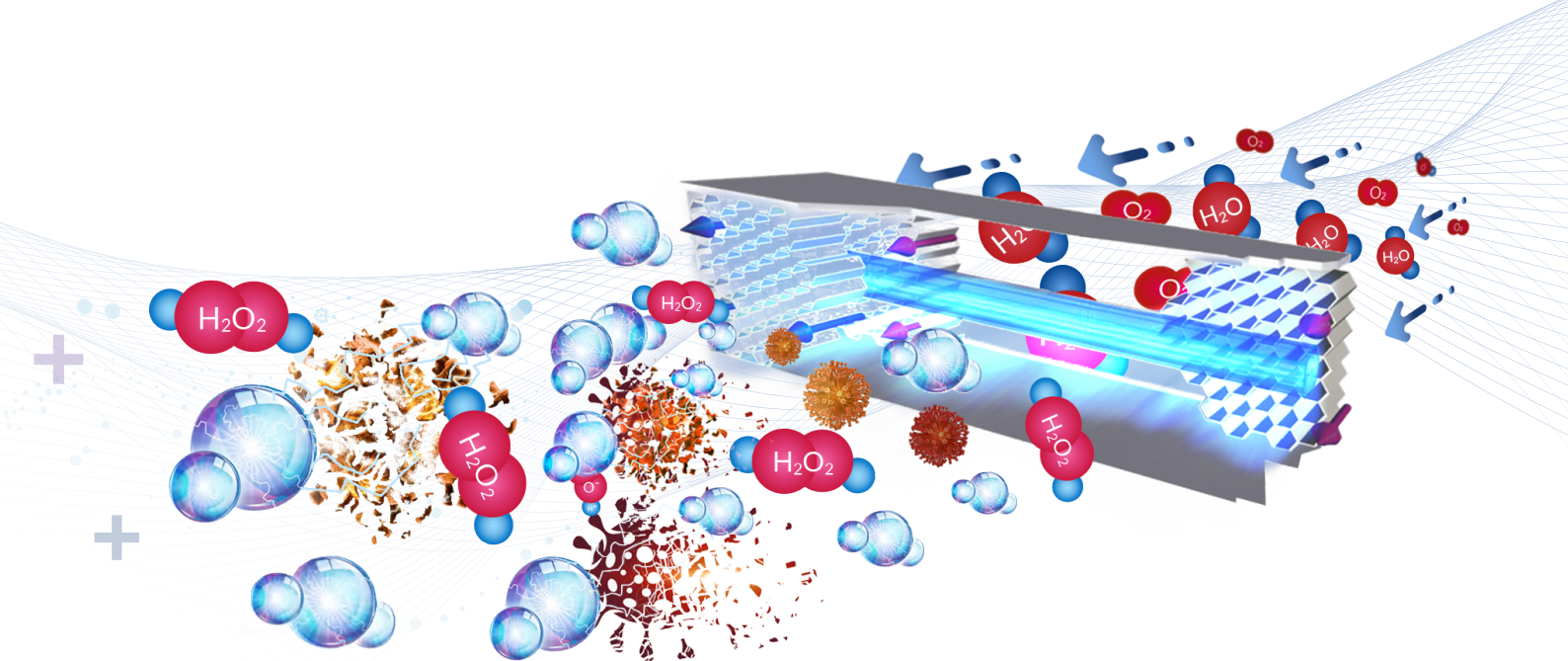


**Technologia ActivePure® RCI to najnowocześniejszy, kompleksowy system aktywnej dezynfekcji powietrza i powierzchni, zapewniający bezpieczeństwo mikrobiologiczne wewnątrz budynków.**

Technologia ActivePure® RCI deklasuje większość dotychczas stosowanych w różnego typu budynkach metod dezynfekcji, praktycznie na wszystkich polach. Niesie szereg korzyści praktycznych i finansowych.

### Technologia ActivePure® RCI na tle technologii pasywnych

	Technologia ActivePure® ActivTek 	Zamgławianie 	Ozonowanie 	Lampy UVC 	Urządzenia przepływowo 
Dezynfekcja powietrza	■■■■■	■■■■■	■■■	■■	■
Dezynfekcja powierzchni	■■■■■	■■■■■	■■■	■■	—
Trwałość efektu - utrzymywanie czystości 24h/dobę	■■■■■	—	—	—	■
Stosowanie w obecności ludzi	■■■■■	—	—	—	■
Stosowanie w pomieszczeniach z wentylacją mechaniczną	■■■■■	—	—	■	—
Niskie koszty eksploatacji	■■■	■	■	—	—
Bezpieczeństwo dla sprzętu biurowego i roślin	■■■	■	—	—	■■■
Bezobsługowość - brak angażowania personelu	■■■	—	—	—	■
Dezynfekcja wielu pomieszczeń jednocześnie	■■■	—	—	—	—
Zmniejszenie absencji chorobowych pracowników	■■■	—	—	—	—
Dezynfekcja kanałów wentylacyjnych i urządzeń klimatyzacyjnych	■■■	—	—	—	—
Wsparcie dla działania filtrów HEPA	■■■	—	—	—	—
Brak wytwarzania szkodliwego ozonu	■■■	■■■	—	—	■



### Zasada działania technologii ActivePure® RCI

Sercem systemów wykorzystujących technologię ActivePure® RCI jest specjalna, opatentowana matryca pokryta dwutlenkiem tytanu, rodem, srebrem, miedzią oraz innymi metalami szlachetnymi i rzadkimi. Wewnątrz matrycy znajduje się lampa UVX, która - zamiast działania biobójczego - pełni tu rolę katalizatora procesu.

Technologia ActivePure® RCI kopiuje mechanizmy, które w naturalny sposób funkcjonują w przyrodzie. Odtwarza w pomieszczeniach proces fotokatalizy, w sposób całkowicie bezpieczny dla ludzi, eliminując z powietrza szkodliwe patogeny, w szczególności wirusy (w tym wirus SARS-Cov-2), bakterie, grzyby i alergeny. Dzięki takim samym procesom zachodzącym naturalnie w przyrodzie, latem w otaczającym nas powietrzu jest mniej wirusów, bakterii i grzybów.

W pomieszczeniach budynku, w których zastosowano technologię ActivePure® RCI, w powietrzu wytwarzane są naturalne utleniacze, które posiadają silne właściwości antibakteryjne, antywirusowe i przeciwgrzybicze.

Dzięki zastosowaniu technologii ActivePure® RCI powietrze w pomieszczeniu "uzbrojone" aktywnymi utleniaczami staje się swoistym narzędziem/czynnikiem, skutecznie eliminującym patogeny z otoczenia.

Badania laboratoryjne wykazały, że technologia ActivePure® RCI neutralizuje wirusy i bakterie poprzez:

- » niszczenie materiału genetycznego wirusów i bakterii
- » niszczenie zewnętrznej otoczki ściany komórkowej bakterii
- » rozkład enzymów odpowiedzialnych za proces oddychania bakterii



Aktywnie dezynfekuje powietrze i powierzchnie



Jest bezpieczna dla ludzi i zwierząt



Działa w sposób ciągły w obecności ludzi, 24/7



Działa skutecznie, co potwierdzają liczne badania



Jest skalowalna i dobierana do parametrów obiektu



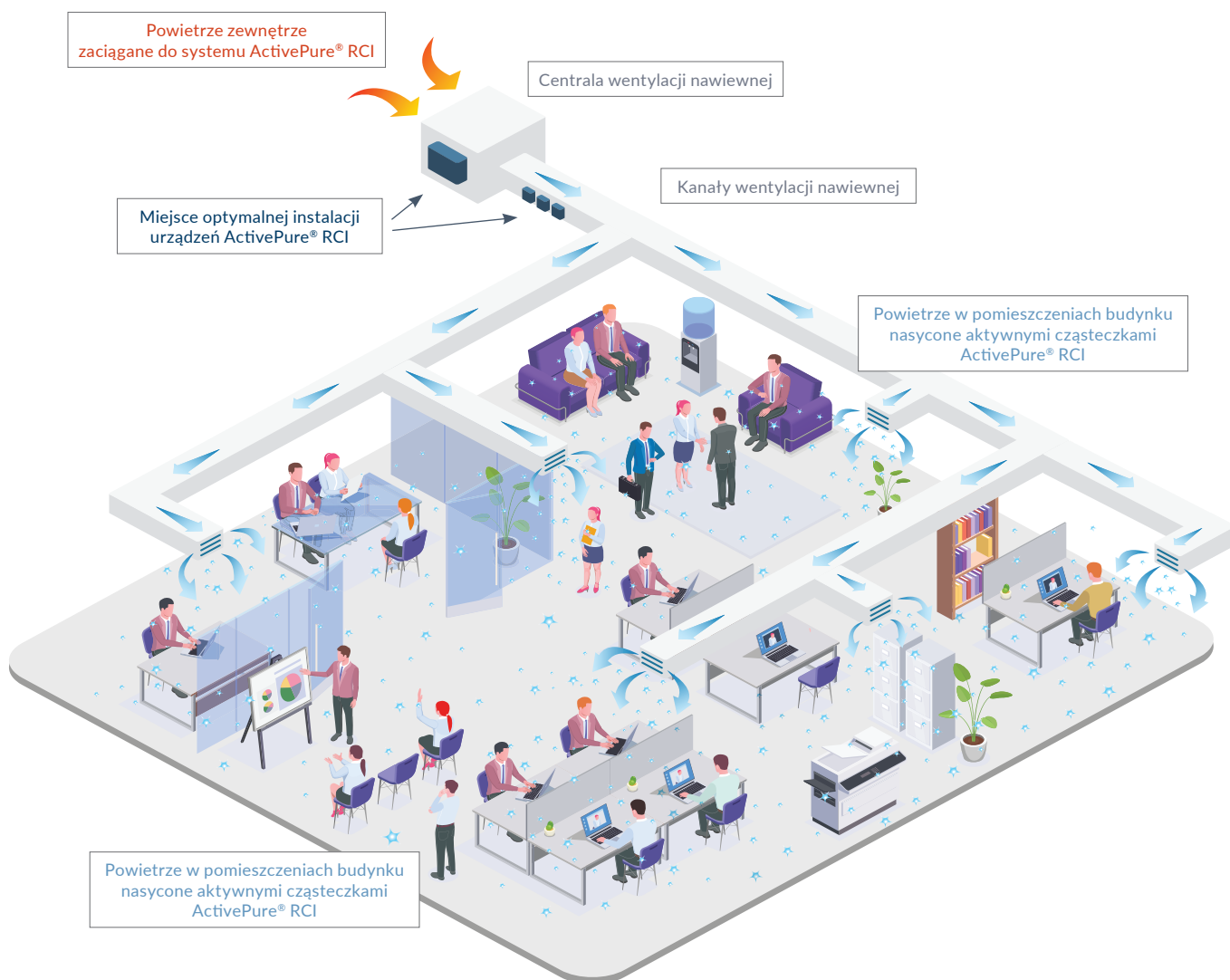
Pracuje bezobsługowo



Nie wykorzystuje szkodliwych substancji



Jest efektywna energetycznie



ActivePure® RCI to pierwsza na świecie technologia, która działa w sposób aktywny, dzięki wykorzystaniu znanego z prawa gazów zjawiska dyfuzji. Zjawisko to łatwo zobrazować przykładem szybkiego rozprzestrzeniania się intensywnych zapachów w powietrzu. Zapach taki może roznosić się do wszystkich pomieszczeń, nawet do trudno dostępnych miejsc, przenikając także np. ubrania.

Powstające w systemie ActivePure® RCI aktywne utleniacze docierają natychmiast wraz z powietrzem do wszelkich zakamarków, eliminując zagrożenia mikrobiologiczne w całej kubaturze pomieszczenia.

### Technologia ActivePure® RCI aktywnie eliminuje:

- » wirusy
- » bakterie
- » grzyby
- » lotne związki organiczne
- » alergeny
- » nieprzyjemne zapachy

### Urządzenia z technologią ActivePure® RCI są dostępne w kilku rozwiązaniach

Nasz zespół ekspertów dopasuje odpowiednie rozwiązanie, które będzie optymalne dla potrzeb danego budynku.





### **Korzyści zastosowania technologii ActivePure® RCI:**

- » Utrzymuje czystość mikrobiologiczną, zarówno w powietrzu, jak i na powierzchniach
- » Zapobiega rozprzestrzenianiu się wirusów w przestrzeniach z dużą rotacją ludzi
- » Zwiększa poziom bezpieczeństwa użytkowników budynków, redukując ryzyko zakażeń i infekcji
- » Eliminuje wirusa SARS-CoV-2 z powietrza i z powierzchni
- » Działa w obecności ludzi - zapewnia trwałość uzyskiwanych efektów, dzięki pracy 24/7
- » Pozytywnie wpływa na efektywność pracowników i zdolność koncentracji (Harvard Business Review, 2017 r.)
- » Nie wymaga wyłączenia z eksploatacji dezynfekowanych pomieszczeń
- » Działa w całej kubaturze pomieszczeń, również w trudno dostępnych miejscach
- » Bazuje na zjawiskach występujących w przyrodzie (fotokataliza) – metoda ekologiczna i bezpieczna
- » Zmniejsza koszty związane z eksploatacją instalacji, zapewniając czystość mikrobiologiczną kanałów wentylacyjnych
- » Neutralizuje nieprzyjemne zapachy i Lotne Związki Organiczne
- » Poprawia komfort przebywania w budynku



# Technologia ActivePure® RCI

## siła nauki w codziennych zastosowaniach

Technologia ActivePure® RCI jest udoskonaloną wersją opracowanej dla NASA technologii fotokatalicznego utleniania (PCO), przeniesioną z badań kosmicznych do użytku codziennego.

### Technologia ActivePure® RCI uznana za wyjątkową przez Amerykańską Fundację Kosmiczną

Historia technologii ActivePure® RCI zaczęła się od badań prowadzonych dla potrzeb amerykańskiej agencji kosmicznej NASA na międzynarodowej stacji kosmicznej.

Pierwotnie technologia utleniania katalitycznego (tzw. PCO) miała za zadanie przedłużyć przydatność do spożycia owoców i warzyw na stacji kosmicznej kontrolując poziom etylenu. Okazało się, że to bardzo dobre narzędzie do eliminacji bakterii i innych zanieczyszczeń z powietrza. Była to jednak technologia pasywna i miała kilka poważnych mankamentów.

Technologię PCO zaprojektowaną dla NASA postanowiła wykorzystać i ulepszyć firma Aerus (do 2000 r. znana pod nazwą Elektrolux LLC USA). Zainwestowała w badania, które okazały się przełomowe. Ich efektem było stworzenie jedynej na świecie technologii aktywnego oczyszczania powietrza i dezynfekcji powierzchni - technologii Promieniowej Jonizacji Katalitycznej.

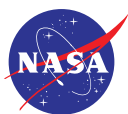
Technologia ta nie tylko wyeliminowała problemy technologii PCO w zakresie bezpieczeństwa, ale dodatkowo znacznie zwiększyła jej skuteczność w oczyszczaniu powietrza oraz powierzchni i różnego rodzaju materiałów.



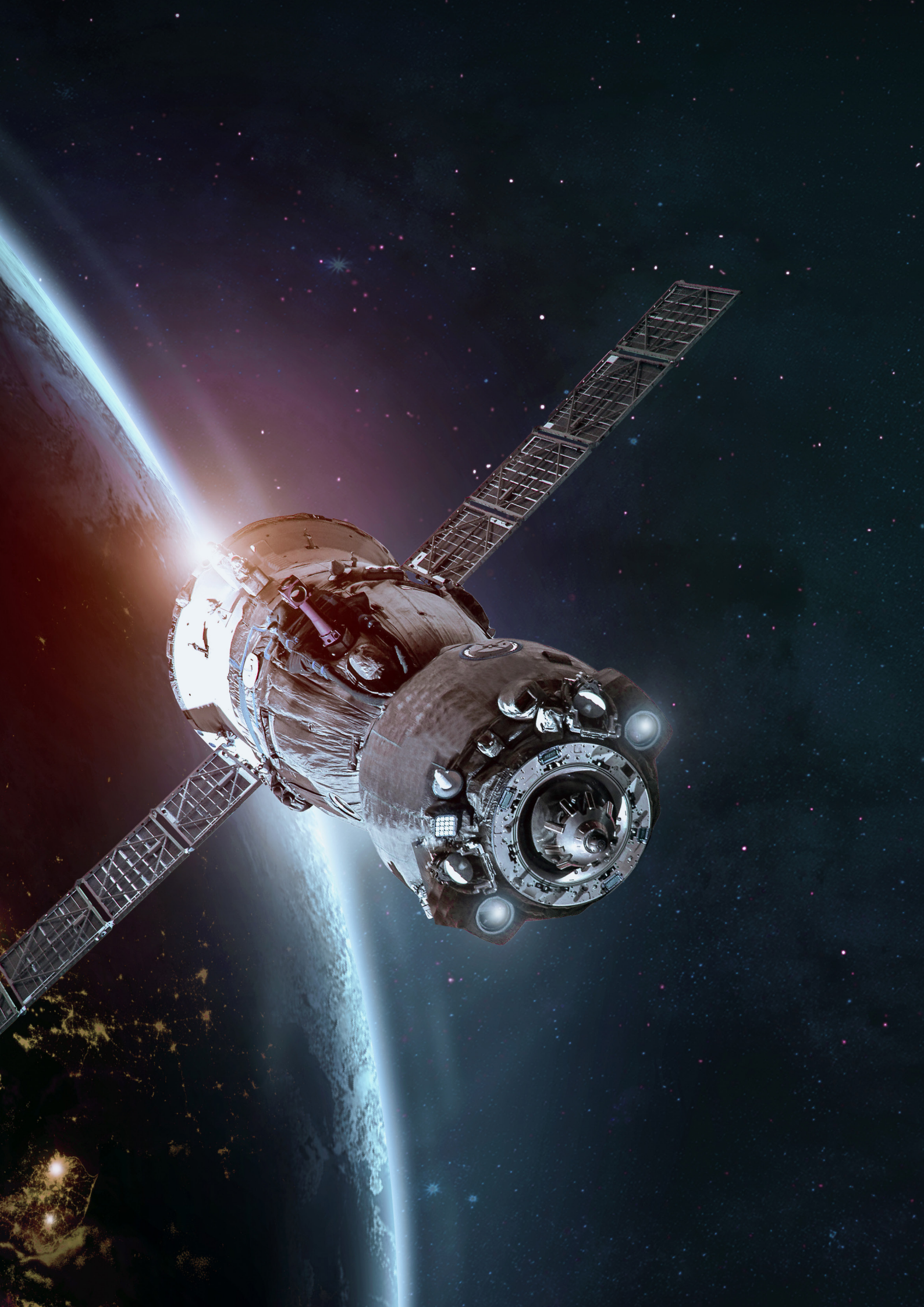
**„Najbardziej efektywna technologia jaka kiedykolwiek została stworzona do oczyszczania powietrza i usuwania zanieczyszczeń z powietrza i z powierzchni”**

Werdykt kapituły „Space Technology Hall of Fame”

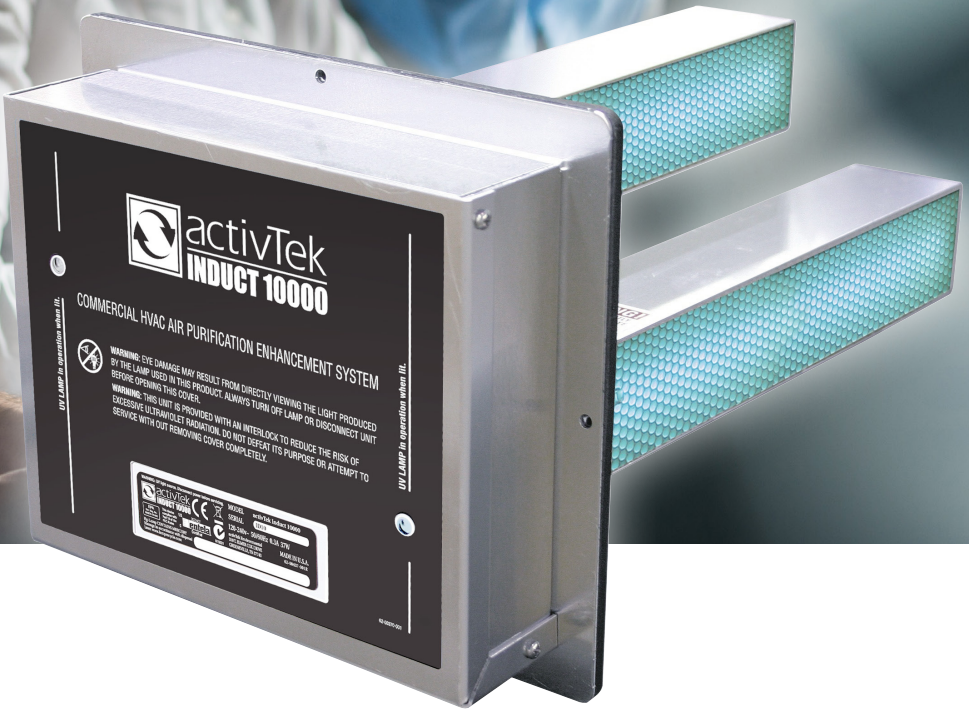
NASA uznała technologię ActivePure® RCI za jedno z najważniejszych odkryć naukowców i w 2017 r. wpisała ją na uznaną na całym świecie listę „Space Technology Hall of Fame”. Taki zaszczyt otrzymało zaledwie 75 technologii, w ciągu ostatnich 30 lat. Na tej liście, obok ActivePure® RCI znajdują się m.in. takie technologie jak: system nawigacji satelitarnej (GPS), rozrusznik serca (AICD), urządzenie wspomagające pracę komór serca (VAD) czy implant ślimakowy (Cochlear Implant) dla osób głuchych i niedosłyszących.











# Urządzenia ActivePure® RCI INDUCT

Przeznaczone do montażu  
w kanale wentylacji mechanicznej.

Urządzenie INDUCT idealnie sprawdza się w projektowanych oraz istniejących już systemach wentylacyjnych i klimatyzacyjnych.

Montaż urządzeń INDUCT jest mało inwazyjny i nie wymaga przebudowywania ani przeprojektowywania instalacji.

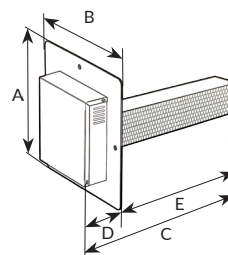
Dobór urządzeń jest każdorazowo dostosowywany do projektu instalacji wentylacji w obiekcie.

Urządzenie posiada atest Narodowego Instytutu Zdrowia Publicznego PZH.

Parametr urządzenia	INDUCT 500	INDUCT 750	INDUCT 2000	INDUCT 5000	INDUCT 10000
Wydajność	do 123,3 m <sup>3</sup> /h	do 510 m <sup>3</sup> /h	do 850 m <sup>3</sup> /h	do 1550 m <sup>3</sup> /h	do 3066 m <sup>3</sup> /h
Średni opór	4-6 Pa	3-5 Pa	3-5 Pa	3-5 Pa	3-5 Pa
Wymiary (AxBxCxDxE) [mm]	260x60x30	245x245x205x60x145	245x245x285x60x225	245x245x430x60x370	255x285x430x60x370
Zasilanie	230 V, 50/60 Hz	230 V, 50/60 Hz	230 V, 50/60 Hz	230 V, 50/60 Hz	230 V, 50/60 Hz
Pobór mocy	14 W	17 W	19 W	32 W	64 W
Prędkość przepływu powietrza	0-6 m/s	0-6 m/s	0-6 m/s	0-6 m/s	0-6 m/s
Temperatura powietrza	3-93,3 °C	3-93,3 °C	3-93,3 °C	3-93,3 °C	3-93,3 °C

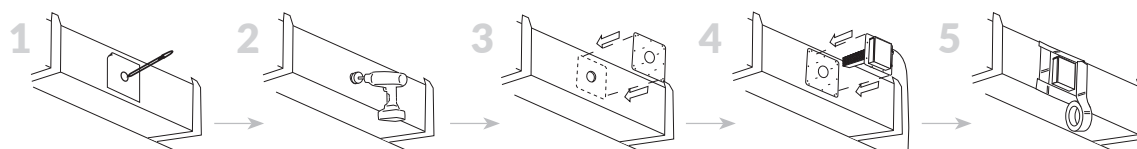
Technologia ActivePure® RCI została zaprojektowana, opracowana i wyprodukowana w USA.

Technologia ActivePure® RCI została przebadana przez niezależne laboratorium, które przeprowadza testy zgodnie z wytycznymi FDA.



## Montaż urządzeń INDUCT

Urządzenia montowane są w kanałach wentylacyjnych w mało inwazyjny sposób i mogą być podłączone do systemu monitoringu.







**FDA** U.S. FOOD & DRUG  
ADMINISTRATION





# Urządzenia ActivePure® RCI

## INDUCT Inside IRI

Przeznaczone do montażu  
w sekcji centrali wentylacyjnej.

Urządzenie INDUCT Inside IRI idealnie sprawdza się  
w istniejących systemach wentylacyjnych i klimatyzacyjnych.

Urządzenie jest łatwe do zamontowania w wolnej sekcji centrali wentylacyjnej.

Dobór urządzeń jest każdorazowo dostosowywany do parametrów centrali wentylacyjnej  
i układu wentylacyjnego, uwzględniając:

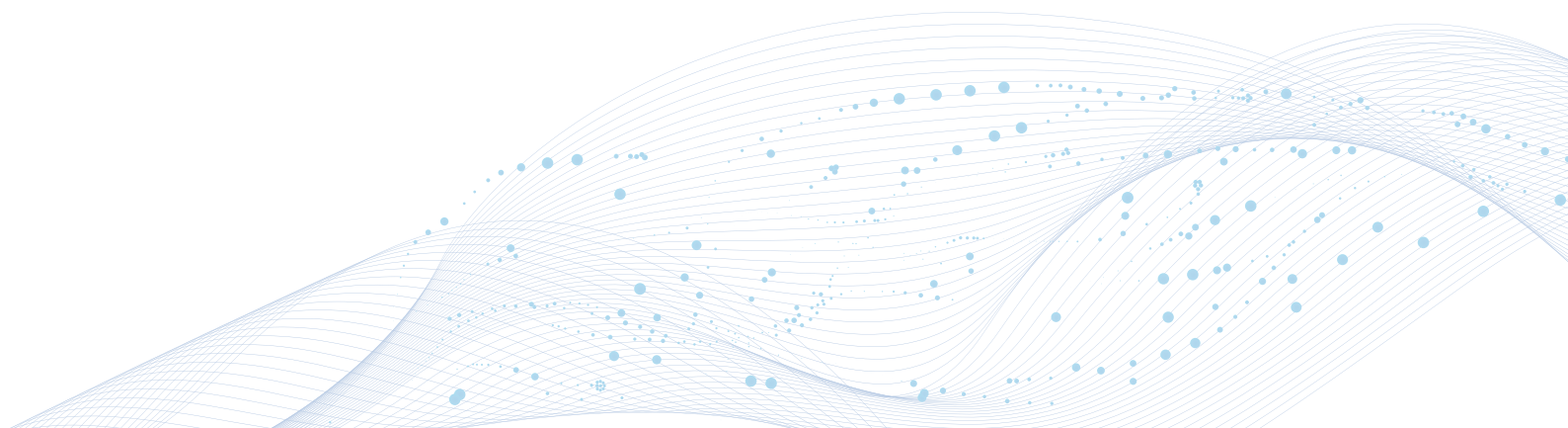
- wydatek powietrza
- przeznaczenie obiektu
- klasę czystości pomieszczeń
- kubaturę obiektu
- rozpiętość kanałów wentylacyjnych

Urządzenie posiada atest Narodowego Instytutu Zdrowia Publicznego PZH.

Parametr urządzenia	INDUCT Inside IRI
Prędkość przepływu powietrza	0 - 6 m/s
Temperatura powietrza	3 - 93,3 °C
Średni opór powietrza	3 - 5 Pa
Zasilanie / Pobór mocy	230 V / 30 W (zależnie od modelu)
Gwarancja	2 lata

Technologia ActivePure® RCI została zaprojektowana, opracowana i wyprodukowana w USA.

Technologia ActivePure® RCI została przebadana przez niezależne laboratorium,  
które przeprowadza testy zgodnie z wytycznymi FDA.









# Urządzenia ActivePure® RCI

## KASETON

Przeznaczone do pomieszczeń, w których ingerencja w system wentylacyjny jest utrudniona lub niemożliwa.

Urządzenie dostępne jest w wersjach:

- kasetonowej - do sufitów podwieszanych
- modułowej - do sufitów bez konstrukcji podwieszanej

Urządzenie posiada atest Narodowego Instytutu Zdrowia Publicznego PZH.

Parametr urządzenia	KASETON
Wydajność*	do 90 m <sup>2</sup>
Wymiary	600 mm x 600 mm x 120 mm
Zasilanie / Pobór mocy	230 V / 30 W (zależnie od modelu)
Sterowanie	zależne od modelu
Ciężar	4,5 kg
Gwarancja	2 lata

\* Urządzenia dobiera się w zależności od rodzaju oraz stopnia zanieczyszczenia powietrza w pomieszczeniach

Technologia ActivePure® RCI została zaprojektowana, opracowana i wyprodukowana w USA.

Technologia ActivePure® RCI została przebadana przez niezależne laboratorium, które przeprowadza testy zgodnie z wytycznymi FDA.

Wersja kasetonowa



Wersja modułowa



# Skuteczność działania technologii ActivePure® RCI udokumentowana badaniami

O skuteczności systemów bezpieczeństwa mikrobiologicznego z aktywną technologią ActivePure® RCI świadczą liczne badania potwierdzone dokumentami.

## Stopień redukcji wirusów i bakterii w powietrzu

w sposób aktywny - przy użyciu technologii ActivePure® RCI







**Stopień redukcji drobnoustrojów w powietrzu**  
w sposób aktywny - przy użyciu technologii ActivePure® RCI

Podsumowanie wyników badań*	
Rodzaj drobnoustroju	Stopień redukcji
Wirus MS2	99,99%
Wirus Phi-X147	99,99%
<i>Klebsiella pneumoniae</i>	100,00%
<i>Enterococcus faecalis</i>	99,99%
<i>Enterococcus faecalis</i> VRE	90,05%
<i>Escherichia coli</i>	100,00%
<i>Staphylococcus epidermidis</i>	100,00%
<i>Candida albicans</i>	100,00%
<i>Aspergillus niger</i>	99,99%
<i>Legionella pneumophila</i>	100,00%

\* Wyniki badań znajdują się na stronie [www.activtek.pl](http://www.activtek.pl).

# Skuteczność działania technologii ActivePure® RCI udokumentowana badaniami

W miejscach stałego lub tymczasowego pobytu ludzi, redukcja drobnoustrojów z powierzchni i materiałów jest równie ważna jak czystość mikrobiologiczna powietrza. Skuteczność działania technologii ActivePure® RCI na powierzchni przedstawiają poniższe dane.

## Stopień redukcji wirusów i bakterii na powierzchniach w sposób aktywny - przy użyciu technologii ActivePure® RCI





## Stożenie redukcji drobnoustrojów na powierzchniach

w sposób aktywny - przy użyciu technologii ActivePure® RCI

### Podsumowanie wyników badań\*

Rodzaj drobnoustroju**	Stożenie redukcji
Wirus ptasiej grypy A H5N8	100,00%
Wirus świńskiej grypy A H1N1	100,00%
Norowirus MNV	100,00%
Wirus żółtaczk (HAV)	100,00%
<i>Clostridium difficile</i> endospory	99,30%
<i>Listeria monocytogenes</i>	94,65%
<i>Escherichia coli</i>	95,18%
<i>Salmonella enteritidis</i>	97,16%
<i>Candida albicans</i>	96,84%
<i>Aspergillus niger</i>	95,61%
<i>Aspergillus niger</i>	95,61%

\* Wyniki badań znajdują się na stronie [www.activtek.pl](http://www.activtek.pl).

\*\* Materiał do badań stanowiły szczepy wzorcowe bakterii

# Technologia ActivePure® RCI

## systemy certyfikacji

## zrównoważonego budownictwa

Systemy z technologią ActivePure® RCI jako przyjazne i bezpieczne dla środowiska oraz użytkowników, wspierają koncepcję eko-budownictwa.

Systemy z technologią ActivePure® RCI przyczyniają się do uzyskania punktów w certyfikacji LEED w zakresie określonym w Zielonej Karcie Produktu (Green Product Card) oraz certyfikacji WELL i BREEAM.



**visio** Karta Zielonych Produktów zgodnie ze standardem LEED® 2009®  
architects and consultants RAPORT ZBIORCZY

PRODUCENT: **ActivTek** POLAND  
ACTIVTEK SP. Z O. O.

PODSTAWOWE INFORMACJE O PRODUKCIE:  
URZĄDZENIE UZDATNIAJĄCE POWIETRZE,  
UŻYWAJĄCE TECHNOLOGIE ACTIVEPURE,  
INDUCT STOSUJĄCE PROMIENIOWĄ JONIZACJĘ,  
KATALITYCZNA ORAZ UTLENIANIE BY TWORZYĆ  
ZDROWIE ŚRODOWISKO WEWNĘTRZNE.  
WYMIARY 25.5 CM X 28.5CM X 43 CM (LUB MNIEJSZE)

SYMBOL:  
INDUCT 750, INDUCT 2000, INDUCT  
5000, INDUCT 10000  
PRODUKT:  
**ACTIVTEK INDUCT**  
Urządzenie do uzdatniania powietrza

zestawiany by  
określony instalator

- AWOME** **MATERIAŁY I ZASOBY (MR)**
- MR Kredyt 4: Zawartość Materiałów po Recyklingu - maks. 2 punkty. . . . .
  - MR Kredyt 5: Materiały Regionalne - maks. 2 punkty\*\* . . . . .
  - MR Kredyt 6: Materiały Łatwo-Odnawialne - maks. 1 punkt (zgodnie z LEED® Cx) . . . . .

**ActivTek** Name: ActivTek Environmental  
Manufacturer: DBG Group Investments LLC

310 T. Elmer Cox Drive  
Greenville, TN 37743

**WELL** Poniższe streszczenie systemu certyfikacji WELL zostało opracowane w celu wspierania proc  
wypożyczenia budynków przez zastosowanie aktywnej technologii ActivePure RCI.

NR PORZĄDKOWY	DZIAŁ/NAZWA PUNKTU	NUMER PUNKTU WELL	RANGA PUNKTU	WPLYW OFERTY F MOŻLIWOŚĆ UZYSK
---------------	--------------------	-------------------	--------------	--------------------------------

1.	Powietrze/Standard jakości powietrza	01	Warunek konieczny do	Zastosowanie techniki w sposób istotny wpłynie na punkt w tabeli punktacji
----	--------------------------------------	----	----------------------	--

2.	Powietrze/Red			
----	---------------	--	--	--

3.	Powietrze/Filtracja			
----	---------------------	--	--	--

4.	Powietrze/Kontrola mikrobiologiczna			
----	-------------------------------------	--	--	--

### DECLARATION OF CONFORMITY

We, on behalf of: **DBG Group Investments LLC**  
310 T. Elmer Cox Drive  
Greenville, TN 37743



Polskie Stowarzyszenie Budownictwa Ekologicznego  
Polish Green Building Council

**PLGBC Awards 2011**  
"GREEN" PRODUCT OF THE YEAR

**ActivTek**  
for the system of air purification - Induct

Polish Green Building Council (PLGBC) is a non-governmental organization dedicated to promoting sustainable design, construction and operations in Poland. PLGBC mission is to positively influence the Polish construction industry by promoting and implementing the rule of triple responsibility: environmental, social and economical.

PLGBC is accredited as an Established Council by the World Green Building Council









# Finansowanie zakupu

## korzystne formy nabycia urządzeń

---

Urządzenia z technologią ActivePure® RCI można nabyć w formie dostosowanej do bieżących potrzeb finansowych Klienta. Znaczna część kosztów zakupu urządzeń może być zrefinansowana z celowych dotacji i programów pomocowych.

Formy finansowania nabycia urządzeń z technologią ActivePure® RCI:



**Zakup**



**Leasing operacyjny**

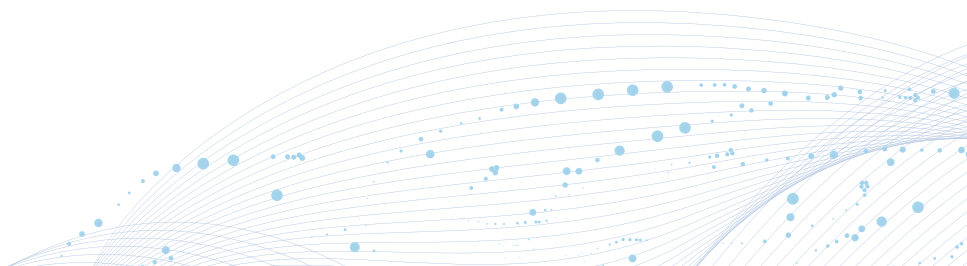


**Pożyczka leasingowa**



**System gwarancyjny Banku Gospodarstwa Krajowego**

Nasza firma pomaga Klientom w zorganizowaniu całego procesu finansowania zakupu urządzeń, skompletowaniu niezbędnych dokumentów oraz w doborze najkorzystniejszej oferty.



## Zaufali nam

przykładowe realizacje z wykorzystaniem technologii ActivePure® RCI

---

- » Echo Investment S.A.
- » Kolporter Sp. z o.o.
- » Polski Holding Nieruchomości Sp. z o.o. S.K.A.
- » Hotel Arłamów S.A.
- » PGE Bełchatów S.A.
- » EPP Sp. z o.o.
- » Centrum Finansowe Puławska Sp. z o.o.
- » Kielecki Park Technologiczny
- » IKEA
- » Kompania Piwowarska (siedziba firmy)
- » Toyota Motor Poland (siedziba firmy)
- » SCANIA Polska (siedziba firmy)
- » LPP (siedziba firmy)
- » Żabka Polska (siedziba firmy)
- » Royal Canin (siedziba firmy)
- » Sokołów S.A.
- » AmRest Sp. z o.o.
- » Nałęczów Zdrój Sp. z o.o. (Cisowianka)
- » MARS Polska Sp. z o.o. w Sochaczewie
- » Duda Zakłady Mięsne Silesia S.A.
- » Gospodarstwo Ogrodnicze Tuszyńscy
- » Coca-Cola HBC w Radzyminie
- » Centrum logistyczne LIDL Kałuszyn
- » Centralny Szpital Kliniczny MSWiA w Warszawie
- » Wojskowy Instytut Medyczny w Warszawie
- » Szkoła Ambasady Amerykańskiej

i wiele innych



Z technologii ActivePure® RCI korzystają:

Na świecie:



W Polsce:



i wiele innych





ActivTek Sp. z o.o.  
ul. Olszewskiego 21  
25-663 Kielce

tel. +48 41 307 06 00  
e-mail: [biuro@activtek.pl](mailto:biuro@activtek.pl)

[www.activtek.pl](http://www.activtek.pl)

